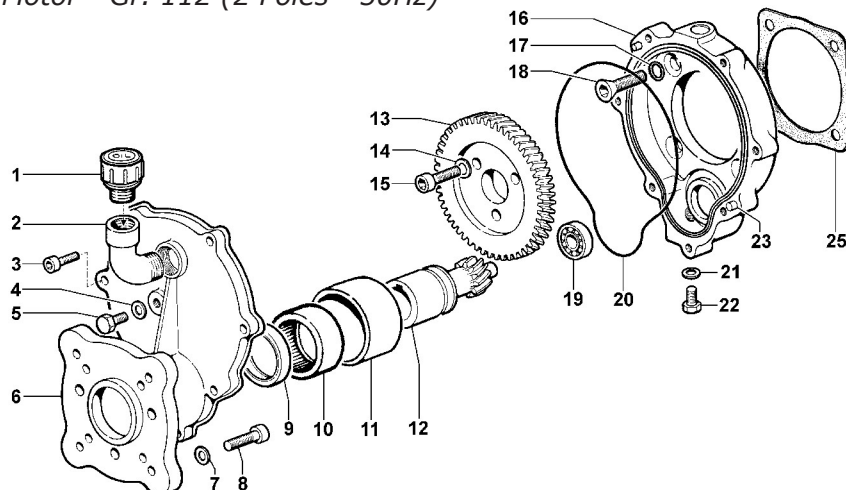


KIT RIDUTTORE - REDUCTION GEARBOX KIT

Motore Elettrico - Gr. 112 (2 Poli - 50Hz)
Electric Motor - Gr. 112 (2 Poles - 50Hz)

R = 1:5,09 codice / code **5005 0224**



per Pompe - for Pumps
YA65 - YA75

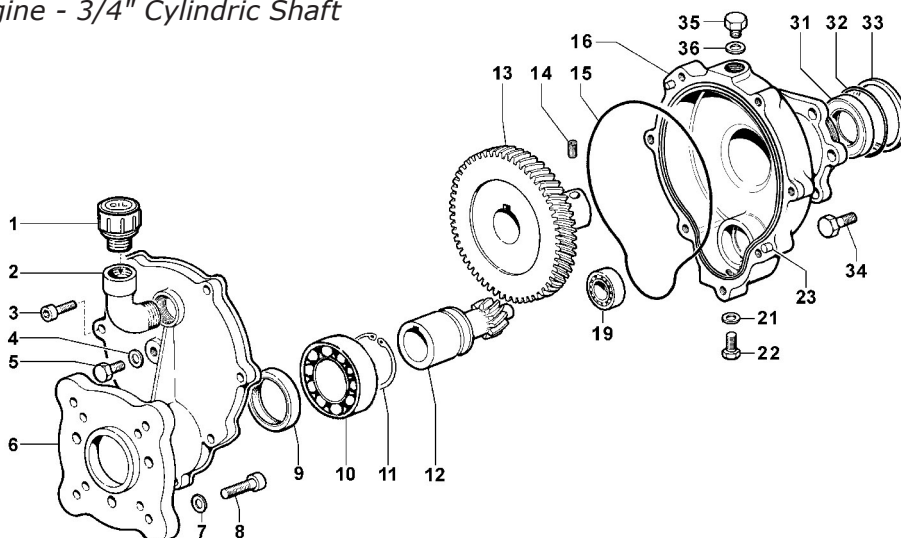
N°	Cod.	Descrizione	Description	Note	Qty	Model
1	3200 0082	Tappo Olio	Oil Plug		1	
2	1211 0023	Gomito	Elbow	M/F G1/2-G1/2	1	
3	3609 0041	Vite	Screw	M6x25	7	
4	2811 0051	Rondella	Washer	Ø8,4x14	1	
5	3607 0214	Vite Testa Esagonale	Hexagonal Screw	M8x12	1	
6	3002 0560	Supporto	Support		1	
7	2811 0004	Rondella	Washer	Ø8,4x14x1,6	4	
8	3609 0006	Vite	Screw	M8x30	4	
9	0019 0052	Anello Tenuta	Oil Seal	Ø40x52x7	1	
10	0437 0045	Cuscinetto Rulli	Roller Bearing	Ø40x47x16	1	
11	0204 0053	Boccola	Bushing		1	
12	2402 0153	Pignone	Pinion Gear		1	

N°	Cod.	Descrizione	Description	Note	Qty	Model
13	0409 0021	Corona	External Gear		1	
14	2811 0098	Rondella	Washer	Ø10,5x18x2	3	
15	3609 0022	Vite	Screw	M10x25	3	
16	3001 0151	Supporto	Support		1	
17	1210 0093	Guarnizione OR	O-Ring	Ø1,78x14	4	
18	3621 0012	Vite Speciale	Special Screw	M10x50	4	
19	0448 0006	Cuscinetto Rulli	Roller Bearing	Ø15x35x11	1	
20	1210 0089	Guarnizione OR	O-Ring	Ø2,62x152,07	1	
21	2811 0051	Rondella	Washer	Ø8,4x15	1	
22	3607 0214	Vite Testa Esagonale	Hexagonal Screw	M8x13	1	
23	2818 0005	Perno	Pin		2	
25	1201 0021	Guarnizione Piana	Flat Gasket		1	

KIT RIDUTTORE - REDUCTION GEARBOX KIT

Motore a Scoppio - Albero Cilindrico 3/4"
Gas Engine - 3/4" Cylindric Shaft

R = 1:6,44 codice / code **5005 0226**



per Pompe - for Pumps
**BP60K
BP105K - BP125K**

N°	Cod.	Descrizione	Description	Note	Qty	Model
1	3200 0082	Tappo Olio	Oil Dipstick		1	
2	1211 0023	Gomito	Elbow	M/F G1/2	1	
3	3609 0041	Vite	Screw	M6x25	7	
4	2811 0051	Rondella	Washer	Ø8,4x14	1	
5	3607 0214	Vite Testa Esagonale	Hexagonal Screw	M8x12	1	
6	3002 0559	Supporto	Support		1	
7	2811 0004	Rondella	Washer	Ø8,4x14x1,7	4	
8	3607 0119	Vite Testa Esagonale	Hexagonal Screw	5/16"24	4	
9	0019 0109	Anello Tenuta	Oil Seal	Ø35x52x8	1	
10	0438 0068	Cuscinetto a Sfere	Ball Bearing	Ø35x55x10	1	
11	3019 0004	Seeger Esterno	Outer Seeger	Ø36	1	
12	2402 0152	Pignone	Pinion Gear		1	
13	0409 0027	Corona	External Gear		1	
14	3622 0017	Vite senza Testa Esag. Inc.	Screw	M8x17	1	

N°	Cod.	Descrizione	Description	Note	Qty	Model
15	1210 0089	Guarnizione OR	O-Ring	Ø2,62x152,07	1	
16	3001 0160	Supporto	Support		1	
19	0438 0054	Cuscinetto a Sfere	Ball Bearing	Ø15x35x11	1	
21	2811 0051	Rondella	Washer	Ø8,4x14	1	
22	3607 0214	Vite Testa Esagonale	Hexagonal Screw	M8x12	1	
23	2818 0005	Perno	Pin		2	
31	0019 0032	Anello Tenuta	Oil Seal	30x52x7	1	
32	1210 0221	Guarnizione OR	O-Ring	Ø2,62x56,82	1	
33	0601 0280	Distanziale	Spacer		1	Solo / Only BP 105
34	3607 0232	Vite Testa Esagonale	Hexagonal Screw	M10x16	6	
35	3200 0007	Tappo	Plug	3/8 GAS	1	
36	2811 0084	Rondella	Washer	Ø16,7x22x1,5	1	